

## Pers bericht

### VR-Bank Würzburg

05.07.2010

#### Nieuwe interpretatie

Het gebouw aan de westzijde van de markt is de verwoestingen van de Tweede Wereld Oorlog ten prooi gevallen. In aansluiting op de historische bouwcontouren heeft de VR-Bank Würzburg een nieuw kantoor- en winkelgebouw gerealiseerd. De glasgevels werden vervaardigd door SGT GmbH Sicherheits- en Glastechnik uit Tauberbischofsheim, coöperatiepartner van UNIGLAS®.



Het marktplein had oorspronkelijk een rechthoekige, bijna kwadratische plattegrond. De zijden zijn door een 3-4 verdiepingen tellende blokbebouwing beperkt die hoofdzakelijk uit de tijd na de oorlog stamt. De noordzijde wordt verfraaid door de gotische Marienkapelle uit 1377. In het westen ontbrak na de

verwoesting een duidelijke afgrenzing, de naar het plein gerichte zijde stond open door een onregelmatig gevelverloop. De stedenbouwkundige vorm van het marktplein leek vormeloos. De oorspronkelijke, naar de ruimte gerichte zijde werd beperkt door 4 verdiepingen tellende gebouwen van o.a. Antonio Petrini en Balthasar Neumann uit de 17e en 18e eeuw.

Het markante hoekhuis van Petrini was rijk versierd en werd in een latere bouwphase bekroond door een duidelijk onderverdeelde mansardeverdieping. De nieuwe vormgeving van deze marktzijde ging gepaard met levendige discussies tussen de voorstanders van een 'historiserende' en de voorstanders van een modern bebouwing. Sommige moderne details bij de 'historiserende' nabouw zouden hebben geleid tot een zekere mate van onoprechtheid.

Daarom is een nieuwbouw ontstaan die de historische contouren en dimensies volgt. Het gebouw geeft de markt zijn oorspronkelijke vorm terug, niet zonder de bezoeker nieuwsgierig te maken met interessante inkijkjes in de daarop uitkomende straten en steegjes.

online-news

UNIGLAS®

ALLES HELDER

UNIGLAS GmbH & Co. KG  
Robert-Bosch-Straße 10  
D-56410 Montabaur  
www.uniglas.net

IDEEËN

FEITEN

VOORDELEN

## Pers bericht



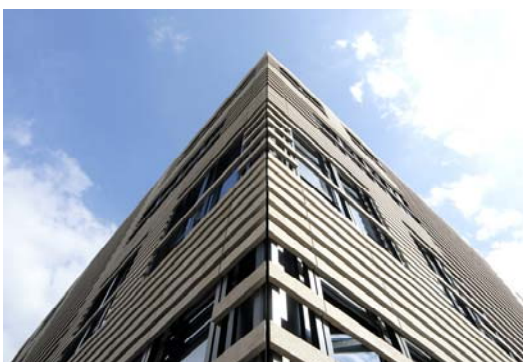
De nieuwbouw van de VR-Bank toont duidelijk moderne architectonische kenmerken. De verticale onderverdeling van de gevel uit de oprichtertijd werd vervangen door een horizontaal georiënteerde onderverdeling. Een consequente beslissing met het oog op de aangrenzende gebouwen uit de naoorlogse tijd. De gevel is in twee lagen opgebouwd: vóór het eigenlijke gevelniveau werd een tweede niveau van gewapende natuursteenlamellen geplaatst.



Aan deze gevelopbouw liggen twee verschillende vereisten aan het gebouw ten grondslag: enerzijds moest het nieuwe gebouw vanwege een bestaande parkeergarage onder het bouwterrein zo licht mogelijk worden, anderzijds moest door het geplande gebruik een hoogwaardig, duurzaam en representatief gevelmateriaal - zoals de in deze streek veel gebuikte mosselkalk - worden verwerkt. De gerealiseerde gevel verbindt beide vereisten en ligt als een luchtig gordijn over het gebouw. De lamellen van lichtgrijze mosselkalk zijn onderverdeeld in volledig gesloten, half transparante en open gedeelten waardoor de

binnenstructuur van het gebouw ook in de gevel zichtbaar wordt. De asymmetrische gevelindeling verleent het gebouw een in zich gesloten karakter dat rust uitstraalt.

Het vroeger dominante mansardedak wordt aangeduid in voor deze tijd karakteristiek bouw materiaal: glas. De gereduceerde vormtaal van de glazen 'kap' die met dit edele bouw materiaal kan worden gerealiseerd, wordt onderstreept door uiterst filigrane roeden en onderverdelingen.



online-news

UNIGLAS®

ALLES HELDER

UNIGLAS GmbH & Co. KG  
Robert-Bosch-Straße 10  
D-56410 Montabaur  
[www.uniglas.net](http://www.uniglas.net)

## Pers bericht



De beglazing van UNIGLAS® | SUN 51/26 zonwerend isolatieglas beschermt de kantoren op de 4e verdieping evenals het complete gebouw effectief tegen opwarming en geeft een ongehinderd uitzicht over het oude stadsgedeelte. Zo blijft ook het zuivere, kristallijne verschijningsbeeld van het dak behouden.



Vooraf hier zouden extern aangebrachte, zonwerende maatregelen de vormgeving aanzienlijk hebben gestoord. Met deze elegante beglazingsoplossing van UNIGLAS®, die vakkundig werd gerealiseerd door SGT GmbH Sicherheits- und Glastechnik uit Tauberbischofsheim, blijft de architectuur bij alle zon- en lichtomstandigheden onveranderd. Bovendien vervalt de onderhouds- en reparatiegevoeligheid van een extern aangebrachte zonwering, hetgeen wederom een positief effect heeft op de onderhoudskosten.



### Klant- en cultuurgericht

De functies in de bank zijn overzichtelijk geordend en voldoen aan de klassieke, beproefde indeling. Bezoekers en klanten kunnen zich snel oriënteren. De van twee kanten toegankelijke hal met de vereiste automaten voor contant geld en banktransacties neemt nagenoeg de helft van de benedenverdieping in beslag. Na de sluitingstijd kan de hal probleemloos worden in delen worden afgescheiden. De hal wordt ook gebruikt als forum voor culturele evenementen.

IDEEËN

FEITEN

VOORDELEN

online-news

UNIGLAS®  
ALLES HELDER

UNIGLAS GmbH & Co. KG  
Robert-Bosch-Straße 10  
D-56410 Montabaur  
www.uniglas.net

IDEEËN

FEITEN

VOORDELEN

## Pers bericht

Twee ruimten voor ongestoord persoonlijk advies evenals functionele ruimten rond de benedenverdieping af. Een centrale plafondopening trekt de blik naar de 1e verdieping. Hier bevinden zich verdere adviesruimten en een ontvangst- en lounge ruimte die dankzij variabele meubels ook als groot evenementenbereik kan worden gebruikt.



De verticale toegang bestaat uit twee trappenhuisen aan de smalle zijden van het gebouw - een trappenhuis is direct toegankelijk vanaf het half-openbare bereik, bijvoorbeeld voor het bezoeken van een lezing op de 1e verdieping.

Een bijzonder highlight is het dakterras met een weids rondomzicht op het oude stadsgedeelte, de vesting Marienberg op de tegenoverliggende Main-oever en de omringende wijnbergen.

De nieuwbouw van de VR-Bank heeft de ruimtestructuur van het Würzburger marktplein na meer dan een halve eeuw weer hersteld. Met zijn terughoudende vormgeving en de evenwichtige verhouding van open en gesloten gevelbereiken in een interessante materiaalcombinatie van natuursteen en glas documenteert het gebouw hedendaagse bouwkunst.

online-news

UNIGLAS®

ALLES HELDER

UNIGLAS GmbH & Co. KG  
Robert-Bosch-Straße 10  
D-56410 Montabaur  
[www.uniglas.net](http://www.uniglas.net)